

Série LEDbar

**Profilés architecturaux linéaires
Avec sources DEL
Adaptés à vos projets
Selon vos mesures**



Natech Industrie

3154 boul. Industriel
Laval, (QC), Canada
H7L 4P7

Téléphone: (450) 629-1169
Télécopie : (450) 629-1168

www.natechlighting.com
vroy@natechlighting.com



L'entreprise

Natech Industrie est passé maître dans la conception et la fabrication d'appareils d'éclairage aux DEL. Notre expertise est fondée sur une solide expérience en contrôle et d'une connaissance des circuits à courant ou voltage constant. Natech Industrie, 25 ans plus tard, demeure un meneur et un pionnier de la technologie DEL dans un milieu en constante évolution.

Les systèmes d'éclairage DEL (DEL: diodes électroluminescentes) de Natech peuvent s'adapter à plusieurs types de contrôles. Qu'il s'agisse de gradation de l'intensité ou certaines fonctions plus complexes comme la gestion de l'efficacité énergétique ou le mélange de couleurs avec protocole DMX512 ou Dali et avec ou sans télécommande à distance WI-FI ou radio fréquence.

Notre équipe maîtrise les paramètres de fonctionnement des technologies DEL, ceci se reflète dans notre gamme de solutions. Nos produits vous offrent une puissance lumineuse, longévité et durabilité supérieures.

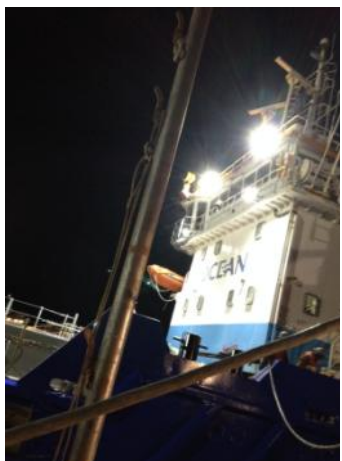
Notre collaboration avec les firmes d'architectes, d'ingénieurs, et designers, nous permet d'adapter ou de concevoir les solutions pour les besoins de tous les projets.

Voici un aperçu de certaines de nos autres familles de produits

NATECH

LEDPROJX®

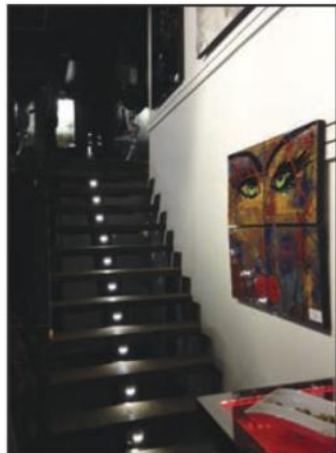
Projecteurs avec faisceau pour éclairage commercial, de magasins, zone industrielle et autres besoins d'éclairage architecturaux,



NATECH

LEDOBIX®

Éclairage DEL d'accent: suspendu, pendant, mural, encastré ou sur le sol



Lignes de produits LEDbar

Le vaste choix de profilés en aluminium anodisé LEDbar servent d'enveloppe protectrice et de dissipation de chaleur pour les sources DEL 12V ou 24V. Ils évacuent la chaleur selon leur structure pour ainsi maintenir la température optimale des diodes DEL et pour offrir une longévité maximum.

La source linéaire DEL est installée au fond du profilé afin d'éviter tout contact direct avec des surfaces de verre ou de bois.

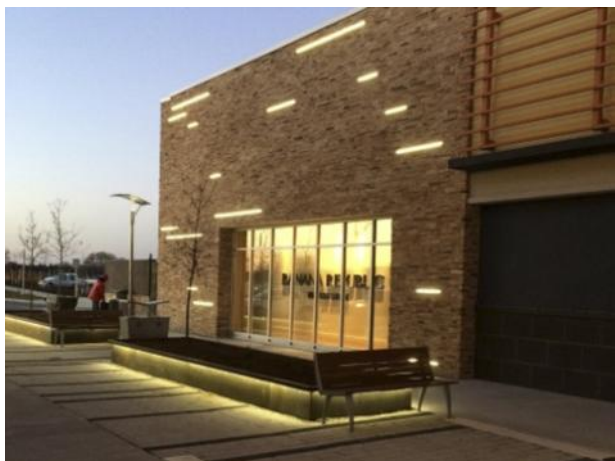
La plupart des profilés acceptent un diffuseur givrée ou opalin et des embouts conçus spécifiquement offrant un produit complet.

Des solutions extérieures et imperméables à l'eau sont offertes avec les profilés 33 et 34 en outre et en combinant des sources DEL IP67 (WP).

Choisissez votre profilé en fonction du type d'installation et/ou l'effet que vous souhaitez créer, le type de montage, ou les exigences physiques de la cavité



NTALB-10-UT120RGB+WH



NTALB-34-UT60-WP-WW
Pour extérieur encastré

Usage de surface ou encastré



01

01SS

14

Usage de surface 45°



05

06

07

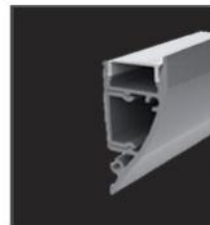
Usage de surface



10

11

12



62

Usage de surface ou suspendu



08

44

66

Usage extérieur de surface ou encastré



33

34

Sources linéaires DEL

Type de sources lumineuses et puissance

Plusieurs sources linéaires DEL accréditées sont disponibles avec une gamme de teintes blanches et en couleur, de puissance différente.

- Fonctionne avec une alimentation en tension constante 12V ou 24V

Les sources linéaires DEL offertes par Natech ont la certification cULus et rencontrent la norme L70 lorsque jumelées à un profilé d'aluminium approprié.

Certaines sources linéaires DEL sont recouvertes d'une gaine protectrice en silicone offrant un indice de protection IP67 (suffixe WP). Ceci permet l'utilisation des profilés LEDbar et leur source linéaire DEL dans les zones humides intérieures/extérieures exposées aux éclaboussures, comme salles de bain ou les comptoirs des bars et restaurants. Les installations extérieures doivent toujours utiliser des sources linéaires DEL avec un indice de protection IP67 (WP).

Consulter le manufacturier ou votre représentant local pour plus d'informations ou d'assistance dans la sélection ou combinaison des produits.

- Disponible avec allumage instantané, gradation et contrôle des couleurs.

Sources DEL	Décor	Accent	Ambiance	Fonctionnel	Architectural	Tâche
NTUT30	•	•				•
NTUTS30	•	•			•	
NTHP30		•	•		•	•
NTUT39-K (2 canaux)	•	•	•		•	•
NTUT60		•	•		•	•
NTUTS60	•	•			•	
NTUT120			•	•	•	•
NTUT120-RGB+W (4 canaux)		•	•	•	•	
NTRGB150 (3 canaux)			•	•	•	
NTRGB300 (3 canaux)			•	•	•	

Sources DEL	Température des couleurs standards (°K)											
	Rouge	Vert	Bleu	Ambre	2400°K	2700°K	3000°K	3500°K	4100°K	5000°K	5500°K	6500°K
NTUT30					•	•	•	•	•	•		
NTUTS30						•				•		
NTHP30						•				•		
NTUT39-K (2 canaux)												
NTUT60						•				•		•
NTUTS60						•				•		
NTUT120										•	•	
NTUT120-RGB+W (4 canaux)						•					•	
NTRGB150 (3 canaux)	•	•	•									
NTRGB300 (3 canaux)	•	•	•									

* Pour tout autre °K et couleurs individuelles voir disponibilité à l'usine

NTUT30

Par mètre: 4.6W - 430 lumens - 60 diodes (longueur max 10m)



NTUTS30 projection latérale

Par mètre: 7.2W - 480 lumens - 60 diodes (longueur max 10m)



NTHP30

Par mètre: 14.5W - 1200 lumens - 60 diodes (longueur max 5m)



NTUT39-K diodes 2700 à 6500 °K nécessite contrôleur

Par mètre: 19.2W - 790-830 lumens - 120 diodes (longueur max 3m)



NTUT60

Par mètre: 10W - 864 lumens - 120 diodes (longueur max 5m)



NTUTS60 projection latérale

Par mètre: 14.4W - 960 lumens - 120 diodes (longueur max 5m)



NTUT120

Par mètre: 20W - 1728 lumens - 240 diodes (longueur max 5m)



NTUT120-RGB+WH nécessite contrôleur 4 canaux

Par mètre: 19.2W - 440 lumens (blanc) 240 diodes (longueur max 5m)



NTRGB-150 nécessite contrôleur 3 canaux

Par mètre: 7.2W - 30 diodes (longueur max 5m)



NTRGB-300 nécessite contrôleur 3 canaux

Par mètre: 14.4W - 60 diodes (longueur max 5m)





NTALB-01SS



NTALB-05



NTALB-07



NTALB-08



NTALB-10



NTALB-14



NTALB-33



NTALB-34

Sélection des profilés / Compatibilité des sources linéaires avec les profilés

Le tableau vous permet de trouver le profilé acceptant la source linéaire DEL que vous avez sélectionnée

1. Définir le type d'installation
2. Choisir le type de source DEL: blanche (choisir le degré Kelvin), monochrome (rouge, vert ou bleu) trois couleurs (RVB) ou quatre couleurs (RVB + W)
3. Assurez-vous que la source est compatible avec le profilé LEDbar sélectionné et que le profilé accepte la source DEL choisie
4. Valider la puissance.

Prévoir les limites possibles associées à la taille du profilé et de la source selon la taille (largeur et longueur) et la puissance de la source linéaire choisie.

Sources DEL	watts/pi	lumens/pi	watts/m	lumens/m	diodes/m	Caractéristiques/application
NTUT30	1.4	132	4.6	430	60	Accent
NTUTS30	2.2	148	7.2	480	60	Accent / émission latérale
NTHP30	4.5	369	14.5	1200	60	Très efficace
NTUT39-K (2 canaux)	5.9	240-253	19.2	790-830	120	Efficace / CCT 2700 à 5000°K
NTUT60	3.1	266	10	864	120	Très efficace
NTUTS60	4.4	295	14.4	960	120	Très efficace / émission latérale
NTUT120	6.1	532	20	1728	240	Haute puissance
NTUT120-RGB+W (4 canaux)	5.9	135° Blanc	19.2	440° Blanc	240	Haute puissance/RVB + blanc
NTRGB150 (3 canaux)	2.2	—	7.2	—	30	Très efficace / RVB
NTRGB300 (3 canaux)	4.4	—	14.4	—	60	Haute puissance / RVB

Sources DEL Intérieur des profilés	Largeur de la source						
		NTALB-01	NTALB-01SS	NTALB-05	NTALB-06	NTALB-07	NTALB-08
NTUT30	8 mm	•	•	•	•	•	•
NTUTS30	5 mm		•				
NTHP30	10 mm	•		•	•	•	•
NTUT39-K (2 canaux)	8 mm	•		•	•	•	•
NTUT60	10 mm	•		•	•	•	•
NTUTS60	5 mm		•				
NTUT120	14 mm						•
NTUT120-RGB+W (4 canaux)	14 mm						•
NTRGB150 (3 canaux)	10 mm	•	•	•	•	•	•
NTRGB300 (3 canaux)	10 mm	•		•	•	•	•

Pour usage endroit humide ou extérieur

NTUT30 WP	11 mm		•	•	•	•	•
NTUT39-K WP	11 mm						
NTHP30 WP	13 mm						
NTUT60 WP	13 mm			•	•	•	•
NTUT120 WP	17 mm						
NTUT120-RGB+W WP	17 mm						
NTRGB150 WP (3 c.)	13 mm		•				
NTRGB300 WP (3 c.)	13 mm						

Noter que les sources linéaires DEL étanches sont disponibles intégrées dans une gaine de silicone procurant un indice de protection IP67, ceci augmente cependant la largeur de la source linéaire.

Consulter le fabricant ou votre représentant local pour plus d'informations ou d'assistance dans la sélection et combinaison des produits

NTALB-10	NTALB-011	NTALB-12	NTALB-14	NTALB-44	NTALB-62	NTALB-64	NTALB-33	NTALB-34
•	•	•	•	•	•	•	•	•
•	•	•	•	•	•	•	•	•
•	•	•	•	•	•	•	•	•
•	•	•	•	•	•	•	•	•
•	•	•	•	•	•	•	•	•
•	•	•	•	•	•	•	•	•
•	•	•	•	•	•	•	•	•
•	•	•	•	•	•	•	•	•
•	•	•	•	•	•	•	•	•
•	•	•	•	•	•	•	•	•
•	•	•	•	•	•	•	•	•
•	•	•	•	•	•	•	•	•
•	•	•	•	•	•	•	•	•
•	•	•	•	•	•	•	•	•
•	•	•	•	•	•	•	•	•

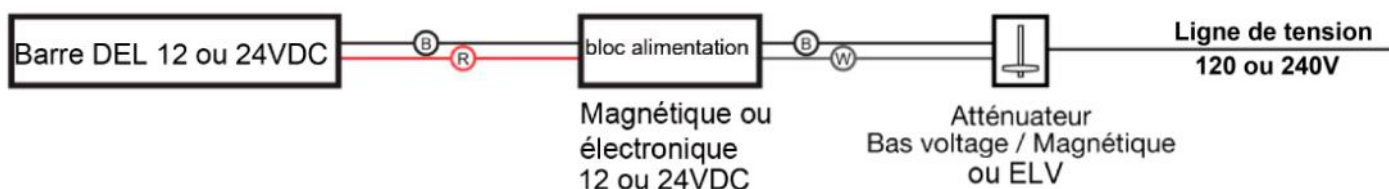
Contrôles et DMX

Exemples de différents contrôle d'éclairage DEL

Gradation TRIAC ou PWM (gradateur électronique)

À partir d'une tension de ligne à 120V ou 220V. Un gradateur TRIAC ou un PWM gradateur électronique vous permet de régler les niveaux d'éclairage. Un bloc d'alimentation magnétique nécessite un variateur de tension magnétique bas voltage. Les blocs électroniques eux requièrent un gradateur de type ELV.

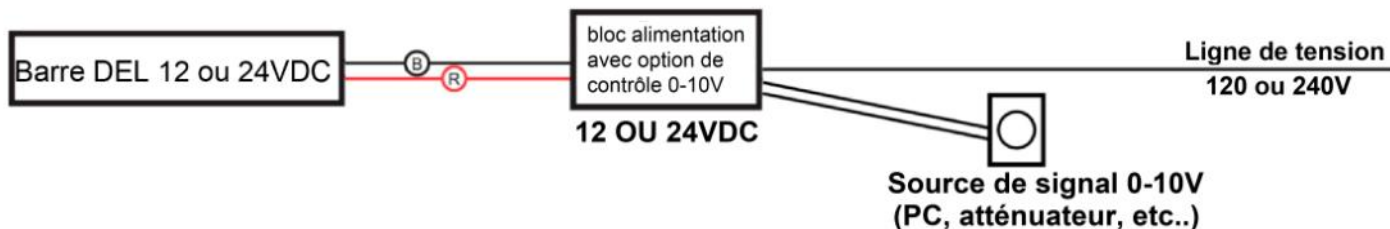
GRADATION PAR TRIAC



Gradation 0-10V

Bloc d'alimentation en permanence à la tension de ligne. Un contrôle extérieur fournit un signal 1-10V pour modifier le niveau d'éclairage. Les capacités de gradation sont limitées et peuvent varier en fonction du type de bloc d'alimentation DEL.

GRADATION 0-10V

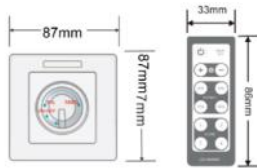


Contrôle PWM / DMX un canal



- Mural à bouton ou télécommande= **A**
- Mural à touches= **B**
- RF mural ou télécommande= **C**
- WIFI= **D**
- DMX= **E**

A



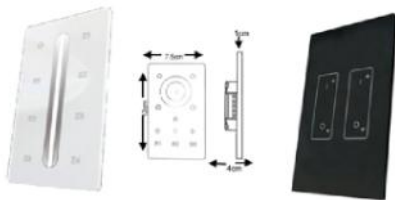
NTLT-3200-12/24V

B



NTCTRL-1C-12/24

C



NTCTRL-WM-SR2830-SC/SR2833



NTCTRL-RGBW-ACO (contrôleur)
Avec télécommande NTFUT-REMOTE-ACO
Ou avec Iphone ou Ipad

D



NTCTRL-RGBW-ACO ET
WIFI NTFUT-CTRL-WIFI-ACO



Iphone ou Ipad

E



NTDMX512-3C-12/24V

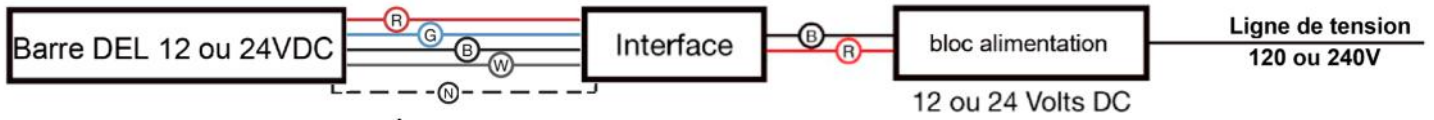


NTCTRL-SR2817-DMX avec remote SR2818 ou Iphone



RGB / RGB+W (3 ou 4 canaux)

Atténuation + Mélange de couleur, à tension constante



- À télécommande= **A**
- Mural à touches= **B**
- RF mural ou télécommande= **C** (option WIFI)
- WIFI= **D**
- DMX= **E**

