

Projet :	Date :
No Cat. :	Type :
Notes :	Volts :

Applications:

Idéal pour les endroits où des solutions au DEL sont nécessaires

- Pour la décoration, la création d'ambiance et la sécurité des lieux.
- Accentuation architecturale avec DEL de couleur blanc, blanc chaud, blanc neutre
La fonction de détecteur de mouvement est parfaite pour les patios, les terrasses, les couloirs et salle de bains

Pour utilisation intérieur ou extérieur IP56

Bâti:

Plusieurs choix de bâti: soit le bâti standard, détecteur de mouvement

Source:

0.56W Blanc froid 5900K 68 lumens

0.42W Blanc chaud 3100K 60 lumens

0.58W Blanc neutre 4200K 48 lumens

Options:

Choisir une des options suivantes

1. standard (IP56)
6. Avec détecteur de mouvement (IP20)

Fini:

- Acier inoxydable
- Blanc

Installation:

La série Rubi standard peut être en surface (1) (avec ruban 3M) 08- 09 ou NTWL-09 peut être installé encastré (avec clip dans un trou de 60mm). De même avec l'option de détecteur de mouvement qui lui doit être installé dans un trou de 60mm

Homologation:

Conforme aux normes ANSI/UL UL-2108
Certifié aux normes CAN/CSA 22.2-9.0

Bloc d'alimentation requis:

Requiert un bloc d'alimentation 12Vdc et peut être utilisé avec une source d'alimentation 14Vdc pour les automobiles ou RV.

Les conducteurs, connecteurs, l'alimentation ne sont pas inclus et sont vendus séparément.

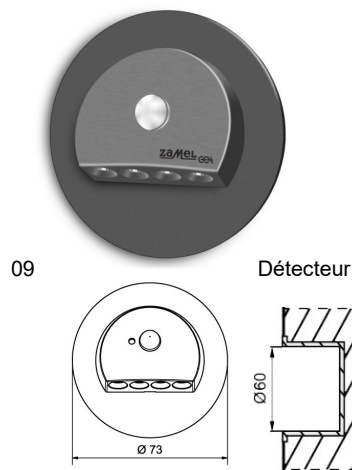
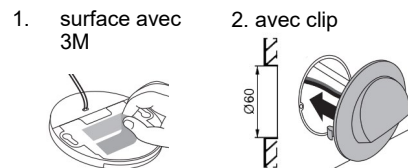
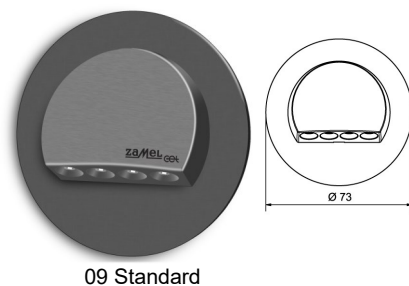
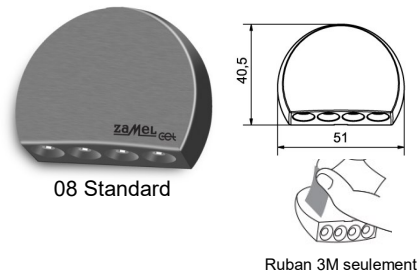


Table de commande / Spécification

Modèle	Installation	Voltage	Fonction (s)	Bâti fini	Couleur
NTWL	08= Rubi 09= Rubi	1 (12volts)	1- Standard 6- Détecteur de mouvement intégré	2- Acier inoxydable 5- Blanc	1- Blanc froid 2- Blanc chaud 7- Blanc neutre



Natech Industrie

1995 Francis Hughes, Laval, Qc, H7S 2G2 T: (450) 629-1169, F: (450) 629-1168, www.natechlighting.com, service@natechlighting.com