

Projet :	Date :
No Cat. :	Type :
Notes :	Volts :

Applications:

Idéal pour les endroits où des solutions au DEL sont nécessaires

- Pour la décoration, la création d'ambiance et la sécurité des lieux.
- Accentuation architecturale avec DEL de couleur blanc froid, blanc chaud, blanc neutre.
- La fonction de détecteur de mouvement est parfaite pour les patios, les terrasses, les couloirs et salle de bains

Pour utilisation intérieur ou extérieur IP56

Bâti:

Plusieurs choix de bâti: soit le bâti standard, détecteur de mouvement disponibles

Source

- 0.56W** Blanc froid 5900K 66 lumens
- 0.42W** Blanc chaud 3100K 57 lumens
- 0.58W** Blanc neutre 4200K 48 lumens

Options:

Choisir une des options suivantes

1. standard (IP56)
6. Avec détecteur de mouvement (IP20)

Fini:

- Acier inoxydable
- Aluminium
- Aluminium avec poudre appliquée couleur graphite
- Aluminium avec poudre appliquée couleur or
- Blanc
- Noir

Installation:

La série Navi standard peut être en surface (1) (avec ruban 3M) 09-11 ou NTWL-11 peut être installé encastré (avec clip dans un trou de 60mm). De même avec l'option de décodeur de mouvement qui lui doit être installé dans un trou de 60mm

Homologation:

Conforme aux normes ANSI/UL UL-2108
Certifié aux normes CAN/CSA 22.2-9.0

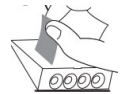
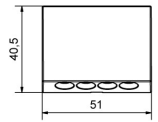
Bloc d'alimentation requis:

Requiert un bloc d'alimentation 12Vdc et peut être utilisé avec une source d'alimentation 14Vdc pour les automobiles ou RV.

Les conducteurs, connecteurs, l'alimentation ne sont pas inclus et sont vendus séparément.



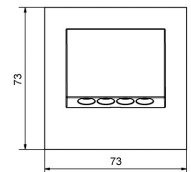
10 Standard



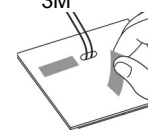
Ruban 3M seulement



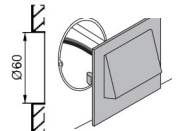
11 Standard



1. surface avec 3M



2. avec clip



11 Détecteur de mouvement intégré

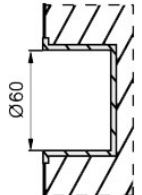
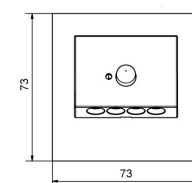


Table de commande / Spécification

Modèle	Installation	Voltage	Fonction (s)	Bâti fini	Couleur
NTWL	10= Navi 11= Navi	1 (12volts)	1- Standard 6- Détecteur de mouvement intégré	1- Aluminium 2- Acier inoxydable 3- Graphite 5- Blanc 6- Noir	1- Blanc froid 2- Blanc chaud 7- Blanc neutre



Natech Industrie

1995 Francis Hughes, Laval, Qc, H7S 2G2 T: (450) 629-1169, F: (450) 629-1168, www.natechlighting.com, service@natechlighting.com